



Gießen
Gottlieb-Daimler-Str. 6
35440 Linden
Tel.: 06403/8702
Fax: 06403/71607

Marburg
Bahnhof 1
35043 Marburg
Tel.: 0 642/143935
Fax: 0 642/144136

Herborn
Zur Dornheck 39
35764 Sinn
Tel.: 0 2772/572933
Fax: 0 2772/572935

Weilburg
Löhnberger Weg 4-6
35781 Weilburg
Tel.: 0647 1/9275900
Fax: 0647 1/9275902

www.aktiv-mietpark.de

Merlo Roto 45.21

Diagramme und Daten

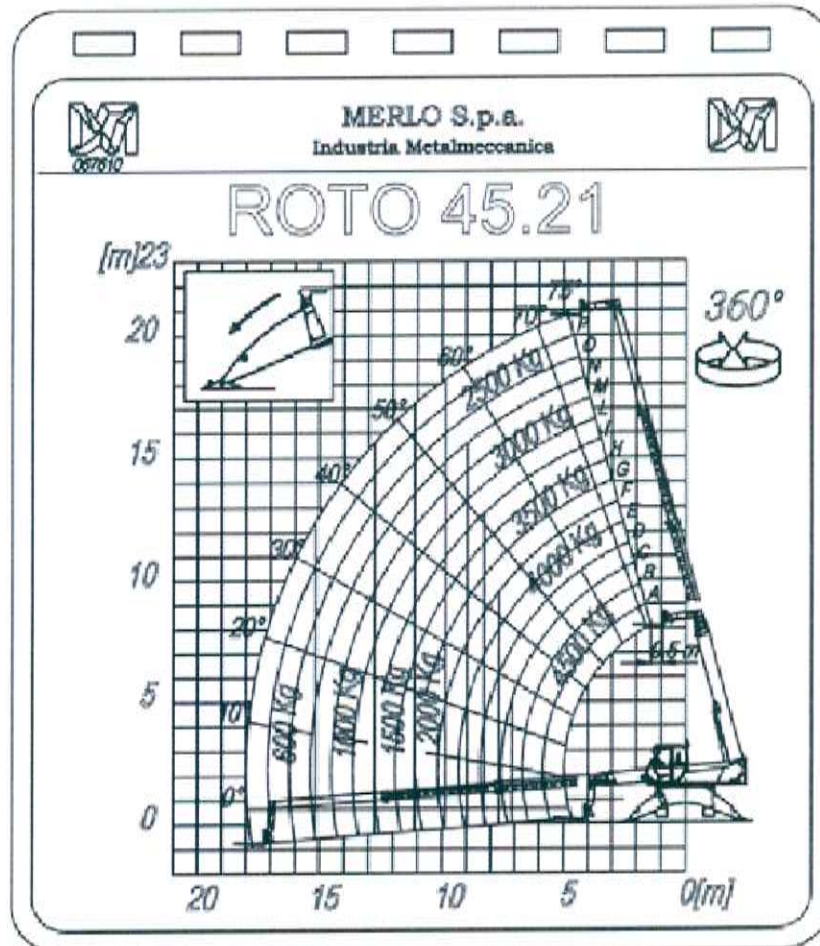
Wir sind
Gesellschafter
der



Die Praxis
für den Bau
und Mehr

- Material
- Vormontage
- Bereitung
- Service

DIE STARKE GEMEINSCHAFT



Bezeichnung	ROTO 45.21
max. Tragfähigkeit	4.500 kg
max. Hubhöhe	20.800 mm
max. Ausladung	18.000 mm
Länge bis einschl. Geräteträger	6.600 mm
Breite (mm)	2.400 mm
Höhe	2.980 mm
Gesamtgewicht mit Gabeln	14.900 kg
Dieselmotor	4 Zylinder Deutz
TCD2012 L04 2V (Euro 3)	
Direkteinspritzung wassergekühlt	
Leistung	88 KW (120 PS)
	bei 2400 U/min (97/68/CE)